

**Zelt, Tisch, Gedeck und  
Stühle, wir liefern Ihnen  
auch die Bühne!**



# Festzelte

Wir vermieten Party-, Festzelte aus erstklassigen PVC-Zeltblachen, mit und ohne Fenster in verschiedenen Abmessungen





## Festzelt

**4 / 5 / 6 / 8 / 10 / 12 m breit**

A = 4 / 5 / 6 / 8 / 10 / 12 Meter

B = 3 Meter

C = 2.3 Meter

## Grosszelt 15 m breit

A = 15 Meter

B = 5 Meter

C = 3 Meter



## Pagodenzelt 3 x 3 m

A = 3 Meter, B = 3 Meter, C = 2.5 Meter

## Pagodenzelt 4 x 4 m

A = 4 Meter, B = 4 Meter, C = 2.5 Meter

## Pagodenzelt 5 x 5 m

A = 5 Meter, B = 5 Meter, C = 2.5 Meter



## Partyzelt 3 x 3 m

A = 3 Meter, B = 3 Meter, C = 2.5 Meter

## Partyzelt 3 x 4.5 m

A = 3 Meter, B = 4.5 Meter, C = 2.5 Meter

## Partyzelt 3 x 6 m

A = 3 Meter, B = 6 Meter, C = 2.5 Meter

Optional: Holzboden mit oder ohne Teppich erhältlich

# Festinventar

Vom Geschirr und Besteck über Gläser und Tische. Wählen Sie aus unserem grossen Angebot den passenden Festbedarf für Ihren Anlass





## Banketttisch eckig

Gestell: Metall (schwarz)

Platte: Holz (braun)

Masseinheiten (B x L x H): 76 x 220 x 78cm

Klappbar

Die Tischtücher werden durch Marcon Festinventar AG gewaschen.



## Banketttisch rund

Gestell: Metall (schwarz)

Platte: Holz (braun)

Anzahl Personen: 10 (Ø 180cm) oder 8 (Ø 150cm)

Klappbar

Die Tischtücher werden durch Marcon Festinventar AG gewaschen.



## Bankettstuhl

Gestell: Metall (schwarz)

Stoff: Schwarz mit goldigem Punktmuster

Ausschliesslich für den Innenbereich



## Bankettstuhl mit Husse

Ausschliesslich für den Innenbereich

Die Hussen werden durch die Marcon Festinventar AG gewaschen.



## Rotweinglas langer Stiel

Serie: Vinia

Liefereinheit: 25 Stk.



## Weissweinglas langer Stiel

Serie: Vinia

Liefereinheit: 36 Stk.



## Universalglas langer Stiel

Serie: Vinia

Liefereinheit: 25 Stk.



## Champagnerglas

Serie: Vinia

Füllmenge: 20cl

Liefereinheit: 36 Stk.



## Mineralglas / Longdrinkglas

Serie: Jsland

Füllmenge: 30cl

Liefereinheit: 44 Stk.



## Rotweinglas kurzer Stiel

Serie: Doc

Füllmenge: 31cl

Liefereinheit: 36 Stk.



## Weissweinglas kurzer Stiel

Serie: Doc

Füllmenge: 21.5cl

Liefereinheit: 36 Stk.



## Kaffeeglas

Serie: Original

Füllmenge: 20cl

Liefereinheit: 36 Stk.

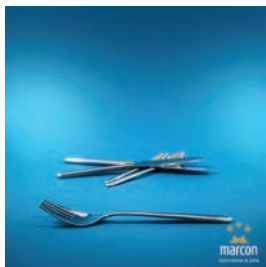


## Tafel- Gabel / Messer / Löffel

Serie: City – Elite

Material: Edelstahl

Bestelleinheit: Stückweise



## Dessert- Gabel / Messer / Löffel

Serie: City – Elite

Material: Edelstahl

Bestelleinheit: Stückweise



## Teller gewölbt / Suppenteller Ø 22cm

Marke: Intensity

Farbe: Weiss

Material: Porzellan

Bestelleinheit: Stückweise



## Teller flach Ø 21cm, 27cm, 31cm

Marke: Intensity

Farbe: Weiss

Material: Porzellan

Bestelleinheit: Stückweise





## Espressoservice Komplett-Set

Serie: Premium

Farbe: Weiss

Material: Porzellan

Set: Espressotasse, Unterteller, Espressolöffeli



## Kaffeesevice Komplett-Set

Serie: Premium

Farbe: Weiss

Material: Porzellan

Set: Kaffeetasse, Unterteller, Kaffeelöffeli



## Kaffeemaschine Nespresso

Marke: Kaffeemaschine NESPRESSO Gemini CS 200 PRO

Doppelkopf-Technologie

Drei Tassengrößen: Ristretto, Espresso und Lungo

Der Kaffeebezug wird nach Verbrauch verrechnet.



## Tischgarnitur

Gestell: Metall (grün)

Platte: Holz (hellbraun)

klappbar

Masseinheiten (B x L x H): 80 x 220 x 80cm



## Tischgarnitur

Gestell: Metall (grün)

Platte: Holz (hellbraun)

klappbar

Masseinheiten (B x L x H): 60 x 220 x 80cm



## Buffet mit Chromstahlabdeckung

Gestell: Holz

Tischplatte: Chromstahl

Zusammensteckbar

Masseinheiten (B x L x H): 80 x 180 x 90cm



## Barelement

Gestell: Holz

Zusammensteckbar

Masseinheiten (B x L x H): 50 x 200 x 113cm



## Kühlschrank

Marke: Liebherr

Aufteilung: Trenngitter

Nutzhalt: 307 Liter

Masseinheiten (B x L x H): 60 x 61 x 164cm



## Apéro Bartisch rund

Gestell: Aluminium

Platte: Aluminium

Masseinheiten: Ø 60cm / Höhe: 110cm

Klappbar



## Apéro Bartisch rund mit Husse

Gestell: Aluminium

Platte: Aluminium

Masseinheiten: Ø 60cm / Höhe: 110cm

Klappbar

Optional können weiße Stoff-Tischtücher dazu gemietet werden. Die Tischtücher werden durch Marcon Festinventar AG gewaschen.



## Hochtisch

Gestell: Metall (schwarz)

Platte: Holz (braun)

Masseinheiten (B x L x H): 76 x 220 x 113cm

Klappbar

Optional können weiße Stoff-Tischtücher dazu gemietet werden. Die Tischtücher werden durch Marcon Festinventar AG gewaschen.



## Bühnenelement klein

Gestell: Aluminium

Platte: Holz-Siebdruckplatte (dunkelbraun)

Masseinheiten (B x L x H): 100 x 200 x 35cm

Optional: Die separat erhältliche Treppe führt Sie und Ihre Gäste sicher auf die Bühne.



## Bühnenelement gross

Gestell: Aluminium

Platte: Holz-Siebdruckplatte (dunkelbraun)

Elementgrösse (B x L): 300 x 300cm

Höhenverstellbar: 60 - 100cm

Optional: Die separat erhältliche Treppe führt Sie und Ihre Gäste sicher auf die Bühne.



## Absperrgitter

Unsere Absperrgitter sind stabil und für eine lange Haltbarkeit sowie dauerhaften Einsatz geeignet.

Abmessungen: 350 x 200cm



## Heizung 50, 80 , 160 kWh

Strom: 220 Volt

Kraftstoff: Heizöl

Heizöl-Kosten nach Verbrauch



## WC-Trailer FTT 460

3 Damen-, 1 Herrenkabine sowie vier Urinale.

## WC-Trailer FTT 610

5 Damen-, 1 Herrenkabine sowie vier Urinale.

Für den Anschluss des WC-Trailers ist ein Kanalisations-/Wasser- und Stromanschluss (220 V) erforderlich.



## WC-Kabine

Masseinheiten (110 x 110cm x 220cm)

Ausstattung: 3 WC Rollen standard

Die Reinigung erfolgt durch Marcon Festinventar AG



## Behinderten WC-Kabine

Masseinheiten (150 x 150cm x 210cm)

Ausstattung: 3 WC Rollen standard

Die Reinigung erfolgt durch Marcon Festinventar AG



## Urinale

Masseinheiten (150 x 150cm x 210cm)

Die Reinigung erfolgt durch Marcon Festinventar AG

# Die Planung Ihres bevorstehenden Festes ist das A und O für einen glanzvollen und reibungslosen Ablauf Ihres Anlasses

## Es sind die kleinen Dinge, die einen perfekten Anlass ausmachen. Legen Sie Wert auf Details? Dann sind Sie bei uns Goldrichtig!

Schreiben Sie uns von Ihrem geplanten Anlass. Wir beraten Sie gerne bei der Vermietung von Festzelten und Festinventar und garantieren eine unkomplizierte Abwicklung.



**Oliver Marcon**

Inhaber



**Eduvino Calvao dos Santos**

Zeltbauer/Allrounder



**Markus Suter**

Zeltbauer/Allrounder



**Priska Marcon-Hess**

Rechnungswesen/Personal

Zählen auch Sie sich zu  
unseren Kunden!



Marcon Festinventar AG  
Bahnhofstrasse 23  
6403 Küssnacht am Rigi

T 041 530 21 01  
info@marcon-festinventar.ch



[www.marcon-festinventar.ch](http://www.marcon-festinventar.ch)

